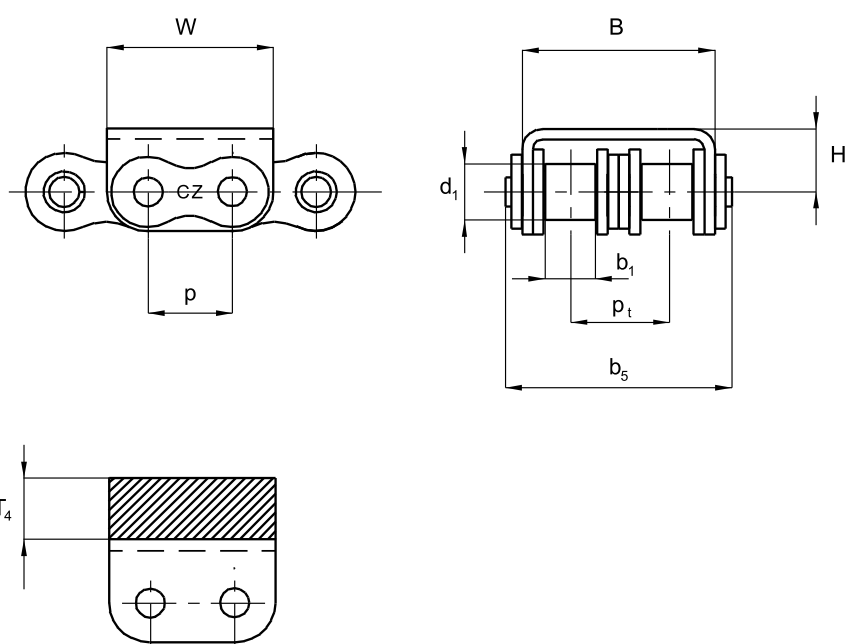


VÁLEČKOVÉ ŘETĚZY DVOUŘADÉ S OCELOVÝMI MŮSTKY VÁLEČKOVÉ ŘETĚZY DVOUŘADÉ S POGUMOVANÝMI MŮSTKY

Norma ČZ

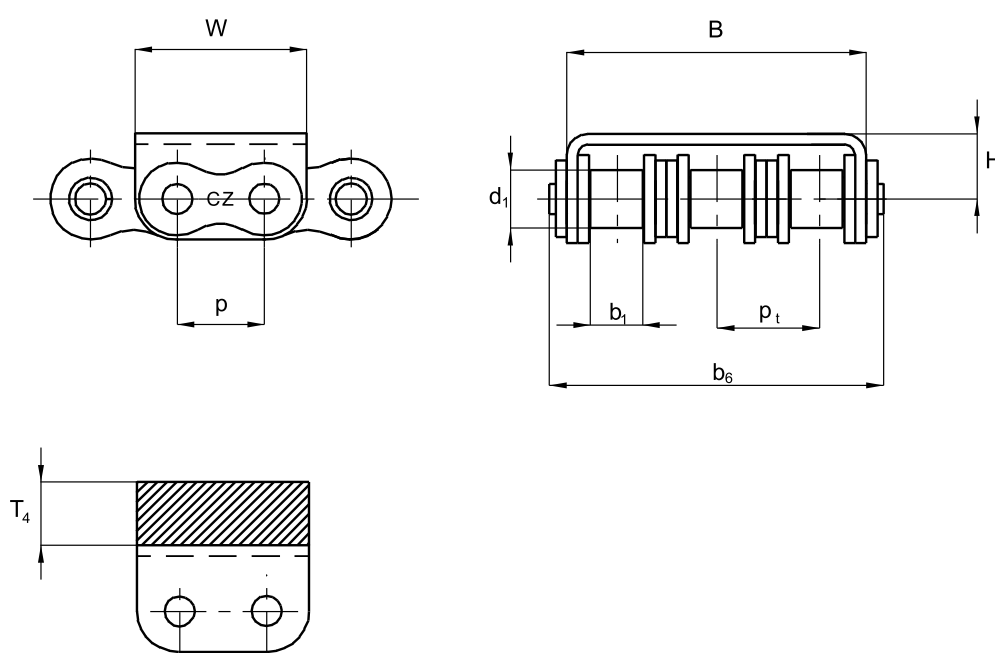


OZN. ČZ	ROZTEČ	VNITŘNÍ ŠÍŘKA	PRŮMĚR VÁLEČKU	DĚLKA ČEPU	VÝŠKA MŮSTKU	ŠÍŘKA MŮSTKU	DĚLKA MŮSTKU	TLOUŠTKA PLAST. VRSTVY	VZDÁL. ŘÁD	PEVNOST PŘI PŘETŘŽENÍ	SPOJOVACÍ PRVKY	
											SPEC. VNĚJŠÍ ČLÁNEK	SPEC. SPOJ. ČL. S DEST. POJISTNOU
	p	b1 min.	d1 max.	b5 max.	H	B	W	T4	pt	FB min.		
	mm	mm	mm	mm	mm	mm	mm	mm	mm	N		
08 B-2	12,7	7,75	8,51	33,60	8,90	27,60	24,30	-	13,92	32 655	•	•
12 B-2	19,05	11,68	12,07	45,50	13,45	39,00	35,00	-	19,46	60 690	•	•
12 B-2	19,05	11,68	12,07	45,50	13,45	39,00	35,00	13,50	19,46	60 690	•	•

Druh plastu, jeho mechanické vlastnosti a případné další požadavky je nutné konzultovat s výrobcem
Můstek může být umístěn na kterémkoli vnějším článku řetězu - nutno upřesnit s výrobcem

VÁLEČKOVÉ ŘETĚZY TŘÍŘADÉ S OCELOVÝMI MŮSTKY VÁLEČKOVÉ ŘETĚZY TŘÍŘADÉ S POGUMOVANÝMI MŮSTKY

Norma ČZ

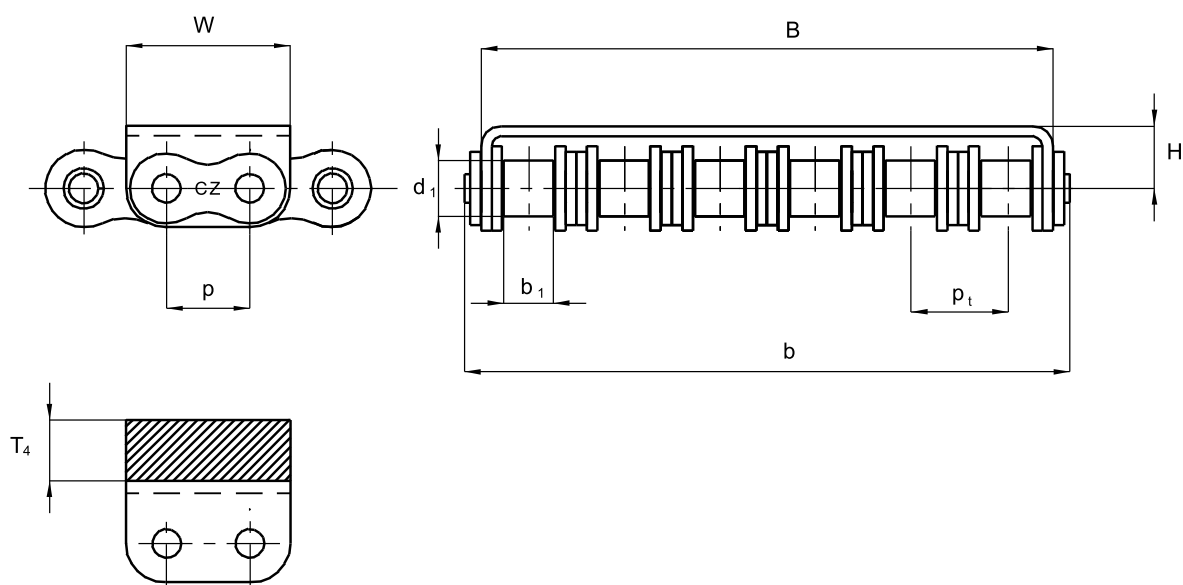


OZN. ČZ	ROZTEČ p	VNITŘNÍ ŠÍŘKA b1 min.	PRŮMĚR VÁLEČKU d1 max.	DĚLKA ČEPU b6 max.	VÝŠKA MŮSTKU H	ŠÍŘKA MŮSTKU B	DĚLKA MŮSTKU W	TLOUŠTKA PLAST. VRSTVY T4	VZDÁL. ŘAD pt	PEVNOST PŘI PŘETRŽENÍ FB min. N	SPOJOVACÍ PRVKY	
											SPEC. VNĚJŠÍ ČLÁNEK	SPEC. SPOJ. ČL. S DEST. POJISTNOU
08 B-3	12,7	7,75	8,51	48,60	10,00	43,40	24,20	-	13,92	46 725	•	•
08 B-3	12,7	7,75	8,51	48,60	10,00	43,40	24,20	5,50	13,92	46 725	•	•

Druh plastu, jeho mechanické vlastnosti a případné další požadavky je nutné konzultovat s výrobcem
Můstek může být umístěn na kterémkoli vnějším článku řetězu - nutno upřesnit s výrobcem

VÁLEČKOVÉ ŘETĚZY ŠESTIŘADÉ S OCELOVÝMI MŮSTKY VÁLEČKOVÉ ŘETĚZY ŠESTIŘADÉ S POGUMOVANÝMI MŮSTKY

Norma ČZ



OZN. ČZ	ROZTEČ	VNITŘNÍ ŠÍŘKA	PRŮMĚR VÁLEČKU	DĚLKA ČEPU	VÝŠKA MŮSTKU	ŠÍŘKA MŮSTKU	DĚLKA MŮSTKU	TLOUŠŤKA PLAST. VRSTVY	VZDÁL. ŘAD	PEVNOST PŘI PŘETŘŽENÍ	SPOJOVACÍ PRVKY	
											SPEC. VNĚJŠÍ ČLÁNEK	SPEC. SPOJ. ČL. S DEST. POJISTNOU
	p	b1 min.	d1 max.	b max.	H	B	W	T4	pt	FB min. N	•	•
	mm	mm	mm	mm	mm	mm	mm	mm	mm			
08 B-6	12,7	7,75	8,51	89,40	12,70	84,00	24,30	-	13,92	112 000	•	•
08 B-6	12,7	7,75	8,51	89,40	12,70	84,00	24,30	2,80	13,92	112 000	•	•

Druh plastu, jeho mechanické vlastnosti a případné další požadavky je nutné konzultovat s výrobcem
Můstek může být umístěn na kterémkoli vnějším článku řetězu - nutno upřesnit s výrobcem